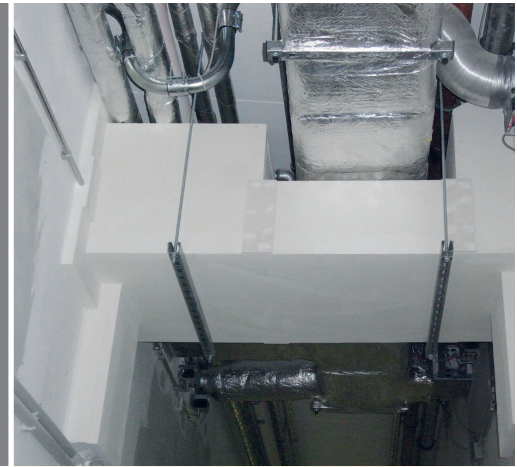




**Bautechnischer  
Brandschutz  
nach DIN 4102**



[www.WAHLE-BRANDSCHUTZ.de](http://www.WAHLE-BRANDSCHUTZ.de)

**Brandschutz-  
montagen**

**Dokumentation**





Liebe Interessenten, liebe Kunden,

vorab bedanken wir uns bei Ihnen für die gute und interessante Zusammenarbeit seit unserem Bestehen im Jahre 1992.

Nach unserer Gründung durch unseren Vater, Hans-Eggert Wahle, haben wir, Jan M. Wahle & Kai M. Wahle im Juli 2014, als geschäftsführende Gesellschafter die Leitung des Unternehmens übernommen. Wir freuen uns sehr, gemeinsam mit unserem Team, die Entwicklung des Unternehmens weiterhin voran zu bringen.

Für unsere Auftraggeber aus Industrie, Kraftwerksbau, öffentlich-rechtlichen Anstalten sowie Brandschutz-Planern und Architekten bieten wir ein breites Fachwissen mit dem Schwerpunkt der Qualitäts- und Termintreue.

Wir stehen Ihnen auch zukünftig mit unserem überdurchschnittlichen Fachwissen für alle Arbeiten im Bereich des „bautechnischen Brandschutzes“ gern zur Verfügung und wünschen uns eine weiterhin gute Zusammenarbeit.



**Jan M. Wahle**  
Geschäftsführer

Tel.: 04176 - 9494 - 10  
E-Mail: j.wahle@wahle-brandschutz.de



**Kai M. Wahle**  
Geschäftsführer

Tel.: 04176 - 9494 - 12  
E-Mail: k.wahle@wahle-brandschutz.de



**Hans-E. Wahle**  
Berater

Tel.: 04176 - 9494 - 16  
E-Mail: h.wahle@wahle-brandschutz.de



**Christian Gumzow**  
Vertrieb / Marketing

Tel.: 04176 - 9494 - 29  
E-Mail: c.gumzow@wahle-brandschutz.de



**Kirsten Klose**  
Sekretariat / Einsatzplansteuerung

Tel.: 04176 - 9494 - 14  
E-Mail: k.klose@wahle-brandschutz.de



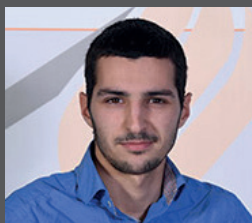
**Kai Fehrmann**  
Projektleiter

Tel.: 04176 - 9494 - 28  
E-Mail: k.fehrmann@wahle-brandschutz.de



**Lars Hohmann**  
Projektleiter

Tel.: 04176 - 9494 - 15  
E-Mail: l.hohmann@wahle-brandschutz.de



**André Valente**  
Projektleiter

Tel.: 04176 - 9494 - 22  
E-Mail: a.valente@wahle-brandschutz.de



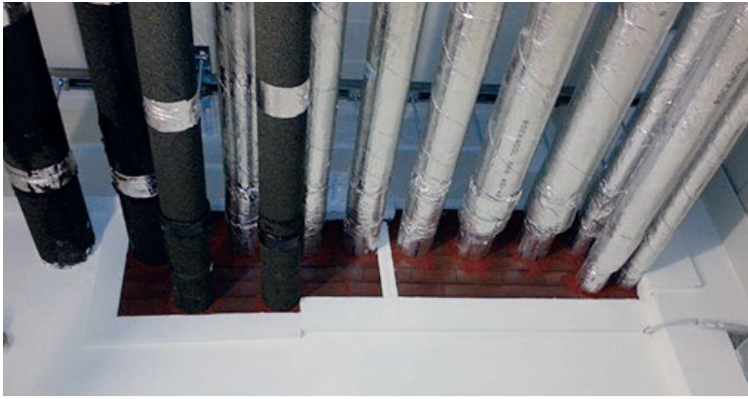
**Andrea Körner**  
Buchhaltung

Tel.: 04176 - 9494 - 13  
E-Mail: a.koerner@wahle-brandschutz.de



**Andy Waletzky**  
Lagerist

Tel.: 04176 - 9494 - 27  
E-Mail: a.waletzky@wahle-brandschutz.de



## Brandschutzmontagen

## Nachweisführung

## Dokumentation

- Kabel- und Rohrabschottung
- Brandschutztechnische Bekleidung I30/90 + E 30/90 für Kabelanlagen
- Selbstständige Lüftungs- und Entrauchungskanäle sowie Bekleidungen von Stahlblechlüftungsleitungen
- Brandschutztechnische Bekleidungen und Brandschutzbeschichtungen von Stahlbauteilen
- Kabelbandagen und Kabelbeschichtungen
- Brandschutzklappen, Brandschutzventile
- Brandschutzfugen
- Brandschutztüren
- Brandschutzverglasung

## Nachweise & Zertifikate

- Montage aller in Deutschland zugelassenen Brandschutz-Systeme (herstellerunabhängig)
- Jährlich geschultes Fachpersonal
- Reparatur- und Montageschulungen für sämtliche Brandschutzsysteme
- Brandschutzmontagen nach DIN 4102 / Leitungsanlagenrichtlinien (LAR)
- Sonderkonstruktionen nach Absprache mit Brandschutz-Sachverständigen
- Zertifizierter PRIORIT-Systempartner
- Überprüftes Fachpersonal mit polizeilichem Führungszeugnis





### **Kundenservice**

- Objektbesichtigung durch Projektleiter
- Baustellen bezogene Angebotserstellung
- persönliche Beratung
- Kostengegenüberstellung

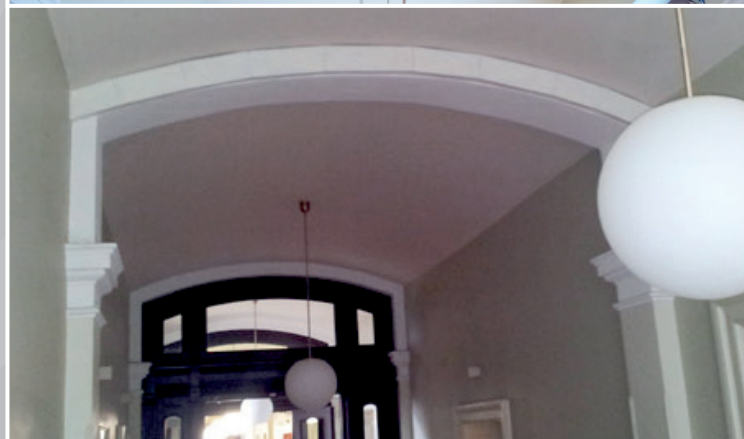


### **Dokumentation**

Arbeitsprozesse in Bild und Text festhalten. Je nach Aufwand und Wunsch des Auftraggebers dokumentieren wir unsere ausgeführten Arbeiten nachhaltig und präzise. Auch als CAD.

### **Brandschutz im Bestand**

Fachgerechter Brandschutz unter Berücksichtigung von architektonischen Besonderheiten sowie nach dem neuesten Stand der Technik. In Absprache mit können Arbeiten im „laufenden Betrieb“ ausgeführt werden.





### Zu unseren Referenzen zählen:

- AIRBUS Deutschland GmbH
- Beiersdorf AG
- Casio Hauptverwaltung Europe
- Chilehaus, Hamburg
- Emporio Hotel Hamburg
- Deutsche Bank AG, Hamburg
- Deutsche Post, Hamburg
- Deutsche Telekom, Hamburg
- Elbphilharmonie, Hamburg Hafencity
- Elbtunnel Hamburg
- ESSO Hauptverwaltung Hamburg
- GKSS Forschungszentrum, Geesthacht
- Hansa Carree, Hamburg
- HHLA Container Terminal
- IMTECH Hauptverwaltung, Hamburg
- Kampnagel Fabrik, Hamburg
- Lufthansa Technik, Hamburg
- Mercedes-Benz, Hamburg
- NDR Hörfunk, Hamburg
- Pressehaus Speersort 1, Hamburg
- Kliniken in Hamburg
- Universitäten in Hamburg
- Kraftwerk Boxberg
- Kraftwerk Moorburg
- Städteentwickler
- Architekten
- TGA-Gewerke, Elektro, Heizung, Klima -und Lüftungsbau

### Partner & Verbände





## Bautechnischer Brandschutz

Im bauordnungsrechtlichen Sinne dient der vorbeugende Brandschutz dem Schutz von Leib und Leben, der Umwelt und der öffentlichen Sicherheit und ist als Voraussetzung für eine wirksame Brandbekämpfung gefordert. Die öffentlich-rechtlichen Vorschriften der Landesbauordnungen sind in Deutschland als Mindestanforderungen erlassen.

Heutzutage sind die Anforderungen an die Architektur sehr gestiegen, da wenig Baufläche vorhanden, Nachhaltigkeit einbezogen sowie die Stadtbildvorstellungen im Einklang gebracht werden müssen. Für eine Kapitalanlage wie das Gebäude ist Brandschutz ein wichtiges Glied. Wenn dieses nicht fachgerecht erstellt wurde, können hohe Kosten entstehen.

Darum ist es umso wichtiger, nicht nur die Brandschutz-Planung fachgerecht und nachhaltig zu erstellen, sondern gerade die bautechnisch nachweisbare und qualifizierte Ausführung im Fokus zu halten. So kann sichergestellt werden, dass kein elementarer Wertverlust Ihres Gebäudes oder Bauvorhabens stattfindet.

Wir arbeiten seit mehr als 30 Jahren täglich mit den Gewerken Elektrotechnik, Klima+Lüftungstechnik, Gas- und Wasserinstallation sowie Technischen Gebäudeausstattungen zusammen und können am Bau vor Ort schnell Probleme erkennen und Lösungen anbieten. Großbauprojekte für Architekten, Kraftwerksbetreibern sowie Generalunternehmern durchlaufen eine interne Planungssteuerung und gewährleisten somit eine transparente Prozesskette.

Angebotserstellung, geschultes Personal, Baustellenbesichtigung oder Beratung für die bautechnische Ausführung im Brandschutz sind grundlegende Servicedienstleistungen unseres Familienunternehmens. Unsere Kunden schätzen die intensive Projektbegleitung, unsere Termintreue, die akkurate Nachweisführung, unseren Erfahrungsschatz sowie die spürbare Leidenschaft aller Mitarbeiter für den Brandschutz.

Wir würden uns sehr freuen, auch Ihnen bei Ihrem nächsten Bauvorhaben als engagierter und kompetenter Partner zur Seite zu stehen..